



Администрация Пермского муниципального округа Пермского края
Комитет имущественных отношений

РАСПОРЯЖЕНИЕ

07.11.2023

№ 3424

Об установлении публичного сервитута на часть земельных участков

В соответствии со ст. 23, гл. V.7 Земельного кодекса Российской Федерации, Федеральным законом от 25.10.2001 № 137-ФЗ «О введении в действие Земельного кодекса Российской Федерации», пп. 3.2.5 п. 3.2 разд. 3 Положения о комитете имущественных отношений администрации Пермского муниципального округа, утвержденного решением Думы Пермского муниципального округа Пермского края от 29.11.2022 № 48, на основании ходатайства публичного акционерного общества «Россети Урал» (ИНН 6671163413, ОГРН 1056604000970) (далее - ПАО «Россети Урал») от 23.10.2023 № 13630:

1. Установить в интересах ПАО «Россети Урал» публичный сервитут площадью 77 кв.м на часть земельных участков:

- с кадастровым номером 59:32:3960006:7047 (25 кв.м), расположенный по адресу: Пермский край, Пермский р-н, Лобановское сельское поселение, с. Лобаново;

- с кадастровым номером 59:32:3960006:7078 (52 кв.м), расположенный по адресу: Пермский край, Пермский р-н, Лобановское сельское поселение, с. Лобаново.

Цель: Подключения (технологического присоединения) к сетям инженерно-технического обеспечения - Строительство ВЛ 0,4 кВ с установкой ПУ для электроснабжения села Лобаново (4500084381).

Срок: 49 лет.

2. Утвердить границы публичного сервитута на часть земельного участка, указанного в п. 1 настоящего распоряжения, согласно прилагаемой схеме расположения границ публичного сервитута.

3. Срок, в течение которого использование указанных в п. 1 настоящего распоряжения земельных участков в соответствии с их разрешенным использованием будет невозможно или существенно затруднено в связи

с осуществлением сервитута – не установлен.

4. Порядок установления зон с особыми условиями использования территорий и содержание ограничений прав на земельные участки в границах таких зон установлен Постановлением Правительства РФ от 24.02.2009 № 160 «О порядке установления охранных зон объектов электросетевого хозяйства и особых условий использования земельных участков, расположенных в границах таких зон».

5. Плата за публичный сервитут устанавливается в соответствии с Федеральным законом от 29.07.1998 № 135-ФЗ (ред. от 19.12.2022) «Об оценочной деятельности в Российской Федерации» и методическими рекомендациями, утверждёнными приказом Минэкономразвития России от 04.06.2019 № 321.

6. Комитету имущественных отношений администрации Пермского муниципального округа в течение 5 рабочих дней со дня подписания настоящего распоряжения:

6.1. направить настоящее распоряжение в Управление Федеральной службы государственной регистрации, кадастра и картографии по Пермскому краю;

6.2. направить настоящее распоряжение в ПАО «Россети Урал», а также сведения о лицах, являющихся правообладателями земельных участков, сведения о лицах, подавших заявления об учете их прав (обременений прав) на земельные участки, способах связи с ними, копии документов, подтверждающих права указанных лиц на земельные участки;

6.3. разместить настоящее распоряжение на официальном сайте Пермского муниципального округа в информационно-телекоммуникационной сети Интернет.

7. Настоящее распоряжение вступает в силу со дня его подписания.

8. Контроль исполнения распоряжения оставляю за собой.

И.о. председателя комитета



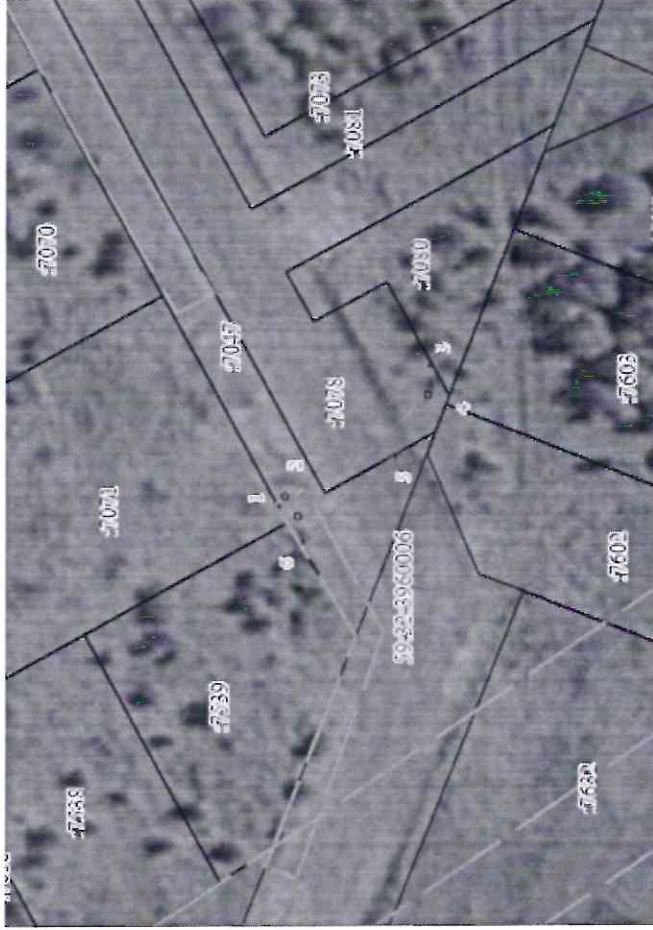
М.В. Королева

Приложение № 1
к распоряжению
комитета имущественных
отношений администрации
Пермского муниципального округа
от 07.11.2023 № 3424

СХЕМА РАСПОЛОЖЕНИЯ ГРАНИЦ ПУБЛИЧНОГО СЕРВИТУТА









Схема расположения границ публичного сервитута

Объект: Строительство ВЛ 0,4 кВ с установкой ПУ для электроснабжения села Лобаново (4500054381)
Местоположение: Пермский край, Пермский муниципальный округ, с. Лобаново
Площадь земель и/или части земельного участка, кв.м: 77



Масштаб 1:500

Условные обозначения

-  -проектные границы публичного сервитута
-  50:32:3060005 -кадастровый номер квартала
-  -границы кадастрового квартала
-  22 -граница и номер земельного участка, сведения о котором внесены в ЕГРН
-  1 -Воздушная линия электропередачи для электроснабжения села Лобаново (4500054381)
-  - обозначение характерной точки проектной границы публичного сервитута
-  №3 - обозначение и номер опоры ЛЭП
-  - охранный зона ЛЭП

Сквозное значение характеристик точек границ	Координаты, м	
	X	Y
1	2	3
1	501899,77	2233690,42
2	501896,37	2233693,58
3	501885,28	2233703,89
4	501883,88	2233699,74
5	501888,66	2233695,30
6	501897,55	2233687,06
1	501899,77	2233690,42

Описание границ смежных земельных участков

Описание границы	Смежный земельный участок		Площадь земельного участка, кв.м
	Граничный кадастровый номер земельного участка	Граничный кадастровый номер земельного участка	
от точки 5 до точки 2	50:32:3060006/0647	50:32:3060006/0647	25
от точки 2 до точки 5	50:32:3060006/0678	50:32:3060006/0678	52
Итого:			77

